



Département de la Haute-Savoie  
Commune de POISY



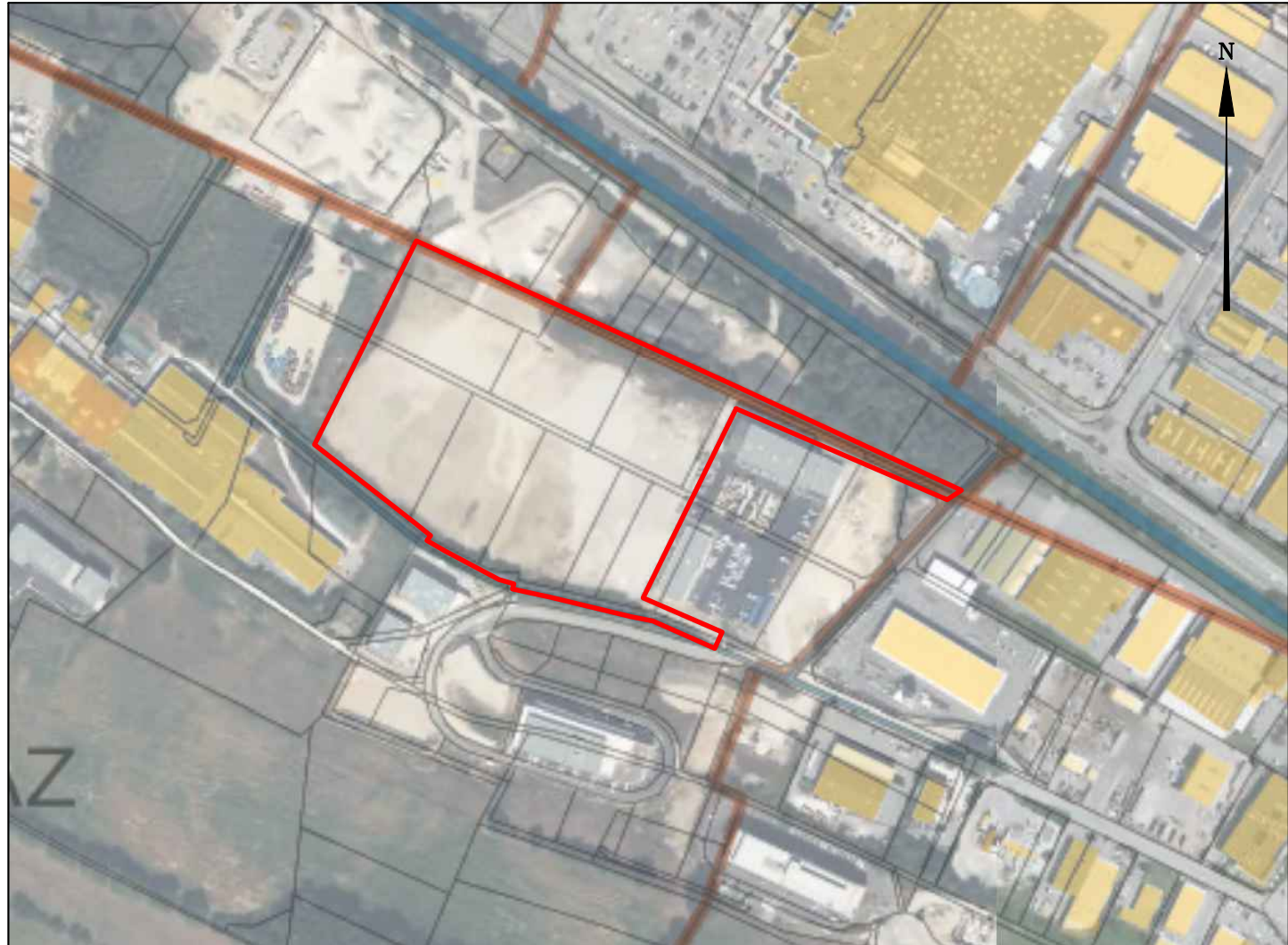
# Propriété BGD IMMO

# Permis d'Aménager NOVUS PARC II

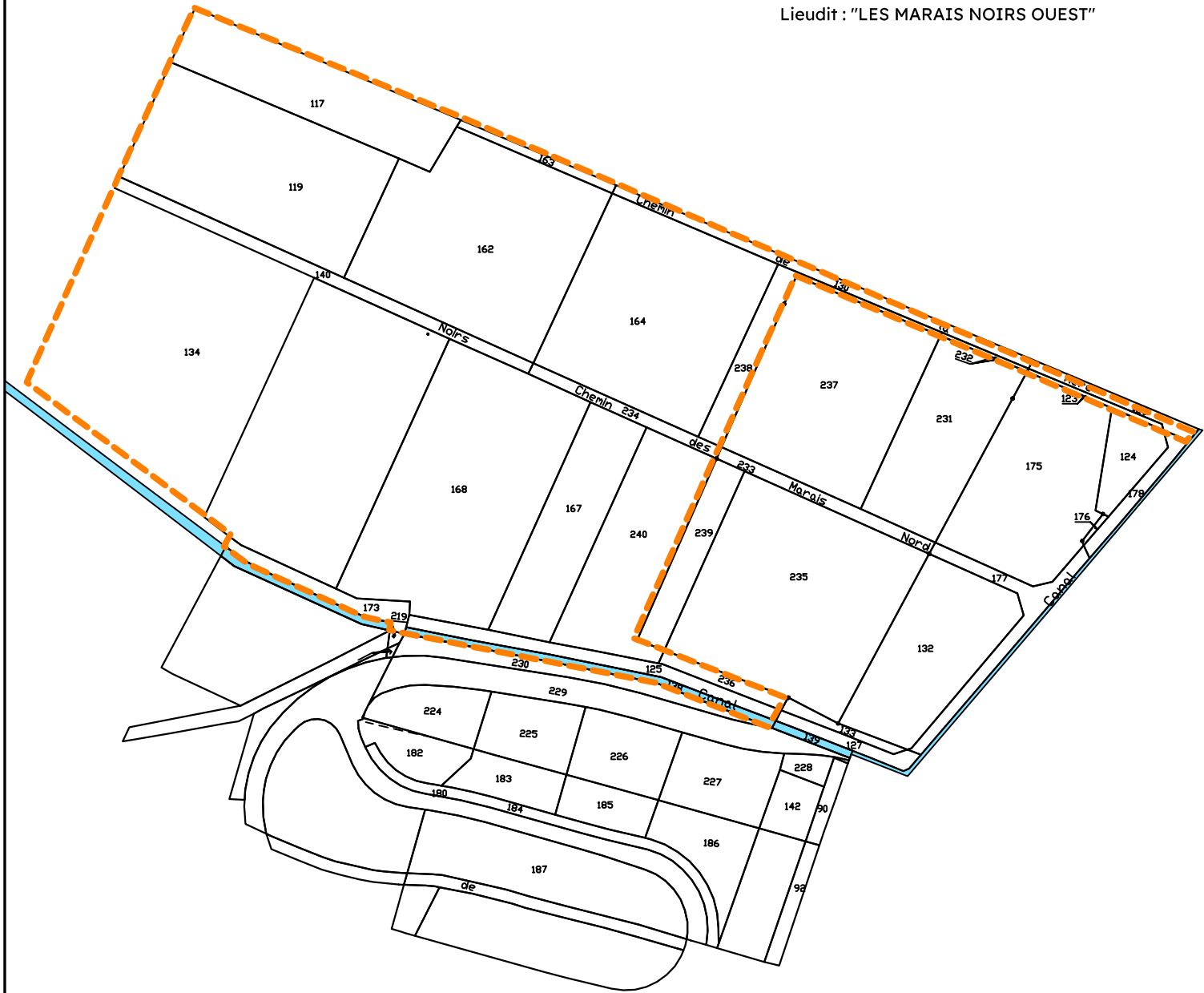
## Plan de Situation

Dossier n° : 2024-010 Dressé le : 25.04.2024 Dessin : MLA Vérification : VKG  Fichier : 24010 PA4.dwg Mep : PA4	<u>Modification N°1</u>  Date : 06.05.24 Nature : substitution	<u>Modification N°</u> Date Nature	<div>PA 1</div>

Orthophotoplan (www.geofoncier.fr)  
Sans Echelle



Plan Parcellaire (Extrait du plan cadastral)  
Echelle : 1/2000  
Section : AZ  
Lieu-dit : "LES MARAIS NOIRS OUEST"

**Propriété BGD IMMO - Tènement foncier origine - périmètre du lotissement**

- |                |                                       |
|----------------|---------------------------------------|
| Parcelle A2238 | pour une contenance cadastrale 568m2  |
| Parcelle A2239 | pour une contenance cadastrale 49m2   |
| Parcelle A2240 | pour une contenance cadastrale 1961m2 |
| Parcelle A2236 | pour une contenance cadastrale 206m2  |
| Parcelle A2234 | pour une contenance cadastrale 274m2  |
| Parcelle A2123 | pour une contenance cadastrale 72m2   |
| Parcelle A2129 | pour une contenance cadastrale 163m2  |
| Parcelle A2162 | pour une contenance cadastrale 4021m2 |
| Parcelle A2164 | pour une contenance cadastrale 3687m2 |
| Parcelle A2165 | pour une contenance cadastrale 297m2  |
| Parcelle A2117 | pour une contenance cadastrale 191m2  |
| Parcelle A2163 | pour une contenance cadastrale 141m2  |
| Parcelle A2130 | pour une contenance cadastrale 377m2  |
| Parcelle A2169 | pour une contenance cadastrale 4434m2 |
| Parcelle A2168 | pour une contenance cadastrale 4541m2 |
| Parcelle A2134 | pour une contenance cadastrale 5632m2 |
| Parcelle A2140 | pour une contenance cadastrale 605m2  |
| Parcelle A2167 | pour une contenance cadastrale 1573m2 |
| Parcelle A2173 | pour une contenance cadastrale 367m2  |
| Parcelle A2125 | pour une contenance cadastrale 531m2  |
| Parcelle A2138 | pour une contenance cadastrale 290m2  |

Surface totale du Lotissement  
34820m<sup>2</sup> (à confirmer par bornage)